

ظرفیت‌های بومی استان قزوین شهردانشفهان

کوثر انصاری رامندی / دانشجوی کارشناسی علوم دامی دانشگاه تهران

همراه با مردم

این شهر از حساسیت و اهمیت خاصی برخوردار است. منطقه دانشفهان شهرستان بوئین‌زهرا با توجه به ظرفیت‌های مختلف، دارای اهمیت خاصی برای پرورش و نگهداری حیوانات اهلی به‌ویژه دام و طیور بوده است، از این رو تعداد قابل‌توجهی از بومی‌ها و اهالی منطقه با تهیه و خریدوفروش دام در محوطه‌ها و قطعه‌های کوچک دامداری به تأمین معاش از این طریق اشتغال دارند. دامپروری در دانشفهان ابتدا به شیوه‌های بسیار سنتی بوده که روزبه‌روز با رشد صنعت توسعه یافته است.

اولین دامداری‌های صنعتی طی ده سال گذشته ساخته شده و به بهره‌برداری رسیده‌اند درحالی‌که پیش از این دامداری‌ها به شکل سنتی و نیمه سنتی در داخل شهر و اطراف منازل مسکونی قرار داشته‌اند. بسترهای مناسب گسترش و توسعه دامپروری دانشفهان با ورود فناوری و بهره‌برداری از چند مجتمع پرورشی دام، شکل جهشی به خود گرفته است. این توسعه از حدود ده سال پیش و در

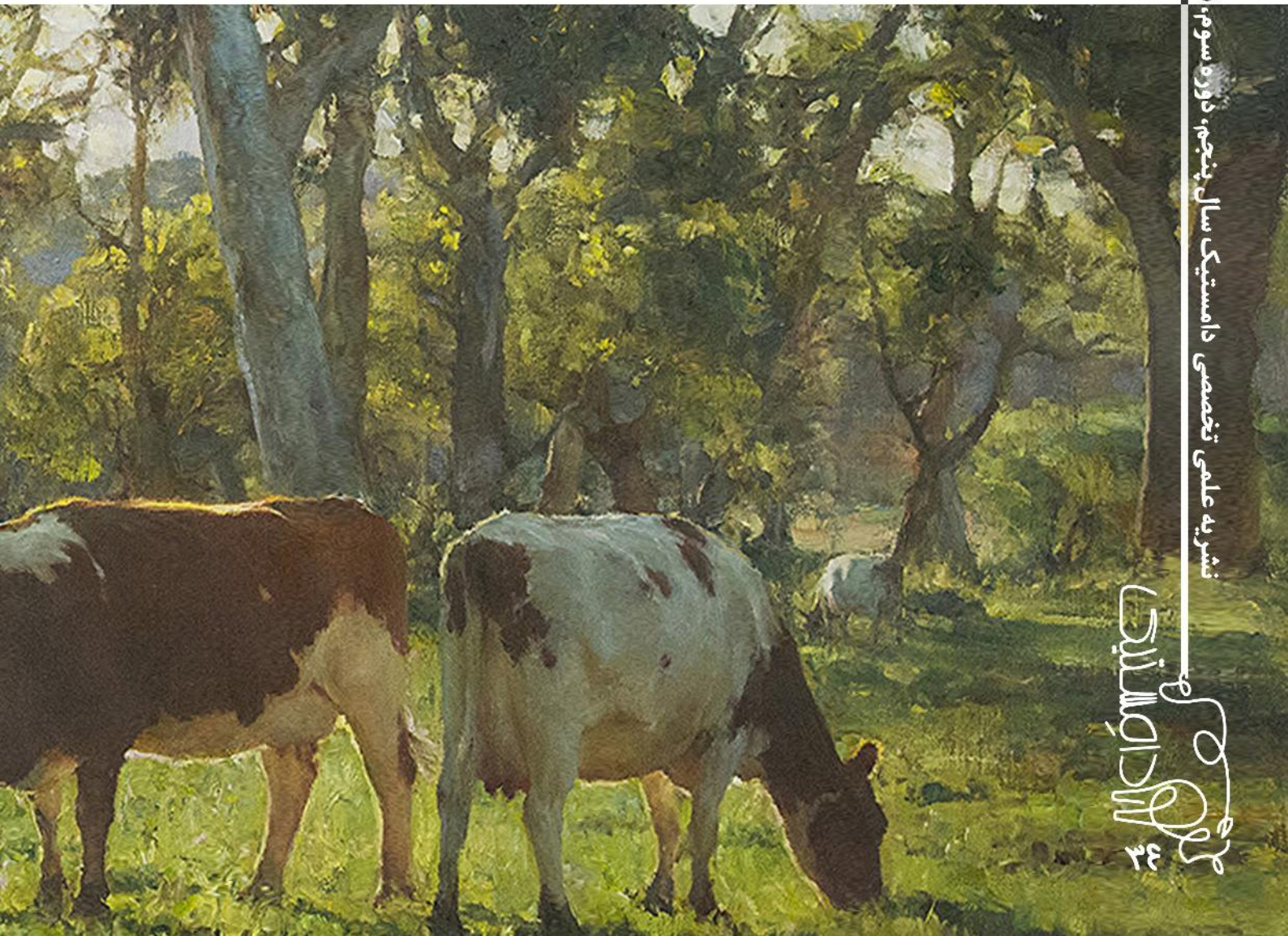
دانشفهان از

شهرهای استان قزوین و از توابع شهرستان بوئین‌زهرا به شمار می‌رود. این شهر در ۲۲ کیلومتری شهرستان بوئین‌زهرا و ۶۷ کیلومتری شهر قزوین واقع شده است. شغل عموم مردم این شهر دامپروری است که ساکنان آن از بدو تشکیل و پایه‌گذاری شهر، به آن پرداخته‌اند، البته ناگفته نماند که کشاورزی نیز شغل بسیار قابل‌توجهی به شمار می‌رود، از این‌رو توانایی تولید علوفه نیز وجود دارد و بیشتر نیازهای دامپروران بوئین‌زهرا به‌طور بومی و یا از نواحی هم‌جوار تأمین می‌شود. اشتغال به دامپروری، پرورش و فروش دام و طیور با توجه به ظرفیت و موقعیت‌های آب و هوایی

شماره هشتم، زمستان ۱۳۹۷

نشریه علمی تخصصی دامستیک سال پنجم، دوره سوم

دانشگاه دامپزشکی
اصفهان



مذکور منتقل شده‌اند ولی همچنان دامداری‌های کوچک تر در سطح شهر دیده می‌شوند.

با توجه به گفته‌های فرماندار بوئین‌زهرا، بخش رامند دانشفهان با توجه به موقعیت ویژه و حساس خود در تأمین علوفه دامی نقش مهمی در توسعه و تولید محصولات کشاورزی در سطح شهرستان و حتی استان دارد و از این نظر نیز حائز اهمیت است. تلاش برای اشتغال‌زایی در عرصه کشاورزی و دامپروری شهرستان، با توجه به صرفه اقتصادی آن، به امری مهم و ضروری تبدیل شده است. شهر دانشفهان جایگاه مهمی در تولید گوشت قرمز در سطح استان قزوین را به خود اختصاص داده و در سطح کشور نیز جایگاه قابل توجهی دارد.

وضعیت فعلی دامپروری منطقه، به علت گرانی‌های اخیر و هزینه‌های بالایی که به دامداران تحمیل شده است، تعریف چندانی ندارد؛ اما امید است که با حمایت سازمان جهاد کشاورزی و سایر نهادهای مربوطه، وضعیت موجود بهبود یابد.

پاسخ به درخواست‌های دامداران و اهالی شهر در مقابله با بیماری‌های دامی و تأمین موارد بهداشتی با مساعدت سازمان جهاد کشاورزی و همچنین اعضای محترم شورای شهر آغاز شد. این پاسخ به صورت عملیاتی در احداث و بهره‌برداری از مجتمع ۱۲۰ واحدی در زمینی به وسعت پنج هکتار در منطقه‌ای بین دانشفهان تا کوهپایه‌های رشته‌کوه رامند به دامداران و اهالی شهر داده شده است.

بنا به گفته‌ی معاون عمرانی استاندار قزوین، منطقه‌ی دانشفهان شهرستان بوئین‌زهرا قطب دامپروری استان قزوین و مجتمع نامبرده شده نیز، بزرگ‌ترین مجتمع دامپروری در کل استان است. طبق گفته‌ی آقای منوچهر حبیبی منطقه دانشفهان، جزء قطب‌های حساس تولید و دامپروری شهرستان است و در حال حاضر حدود ۱۵-۲۰ هزار رأس دام سبک و سنگین در مناطق مختلف شهر وجود دارد. ناگفته نماند با آنکه بیشتر دامداری‌ها به مجتمع

